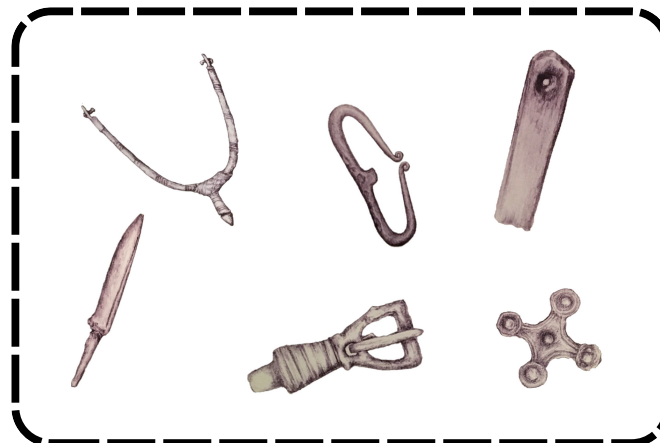


„Jaćwieskie Eldorado”

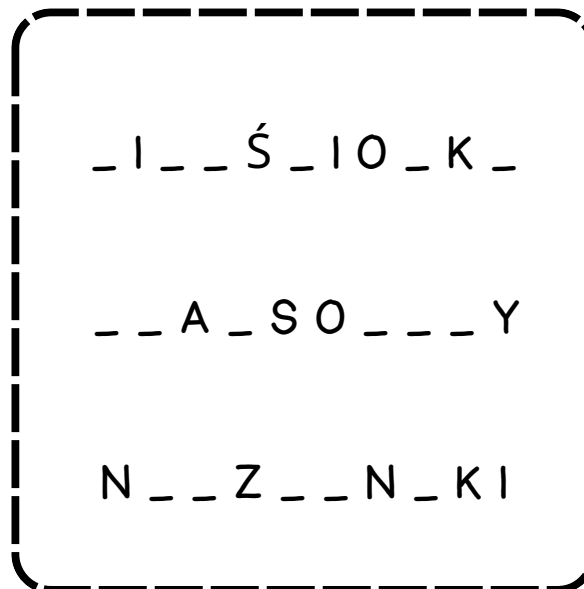
Podążaj z Nami leśną ścieżką i odkrywaj jakie zabytki, czyli przedmioty sprzed ponad tysiąca lat, należały kiedyś do plemienia Jaćwingów - dawnych mieszkańców północno-wschodniej Polski.



- W trakcie zwiedzania lub zaraz po zobaczeniu wystawy rozwiąż znajdujące się na kracie pracy zadania.
- Rozpocznij od pierwszego zadania znajdującego po prawej stronie i zwróć uwagę na umieszczony przy nim numer.
- Odszukaj gablotę muzealną z przypisanym numerem (UWAGA: znak „?” znajduje się tylko na karcie pracy)
- Następnie wykonaj polecenie, aby rozwiązać zadanie.
- Rozwiąż wszystkie zadania. Dzięki temu odkryjesz jakie przedmioty codziennego użytku, narzędzia, broń, elementy stroju i ozdoby należały kiedyś do ludu zamieszkującego tereny dzisiejszej Polski. W ten sposób dowiesz się kim byli Jaćwingowie!



1. Które narzędzia i przedmioty codziennego użytku znajdują się w gablocie muzealnej? Zaznacz kółkiem przedstawiające je obrazki.

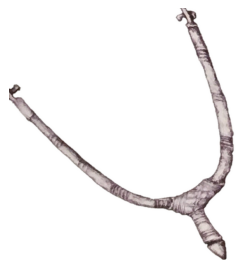


2. Co to za zabytek?
Wpisz jego nazwę pod obrazkiem.

3. Jakie ozdoby znajdują się w gablocie muzealnej? Uzupełnij brakujące litery.

4. Ile jest krzyżyków w gablocie muzealnej?
Policz je i wybierz jedną poprawną odpowiedź.

- A. 1
- B. 4
- C. 6



OESPTGRSOCGWA

.....

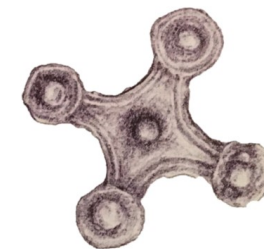
5. Skreśl co drugą literę, a otrzymasz nazwę podstawowego elementu wyposażenia konnego wojownika jaćwieskiego.
Następnie wpisz ją w miejsce wykropkowane na dole.

Kartę opracowała Agnieszka Urban



6. Jakie przedmioty nie należą do elementów uzbrojenia? Zaznacz kółkiem przedstawiające je obrazki.

? Połącz za pomocą linii zabytek z jego nazwą.



.....

? Znajdź przedstawiony zabytek i zapisz numer gabloty muzealnej, w której się on znajduje.



PRZĘŚLIK

KRZESIWO

MIECZ