

WZGÓRZE UMARŁYCH NIEKOŃCZĄCA SIĘ HISTORIA

Stanowisko 10 w Morawiankach, gm. Bejsce, woj. świętokrzyskie

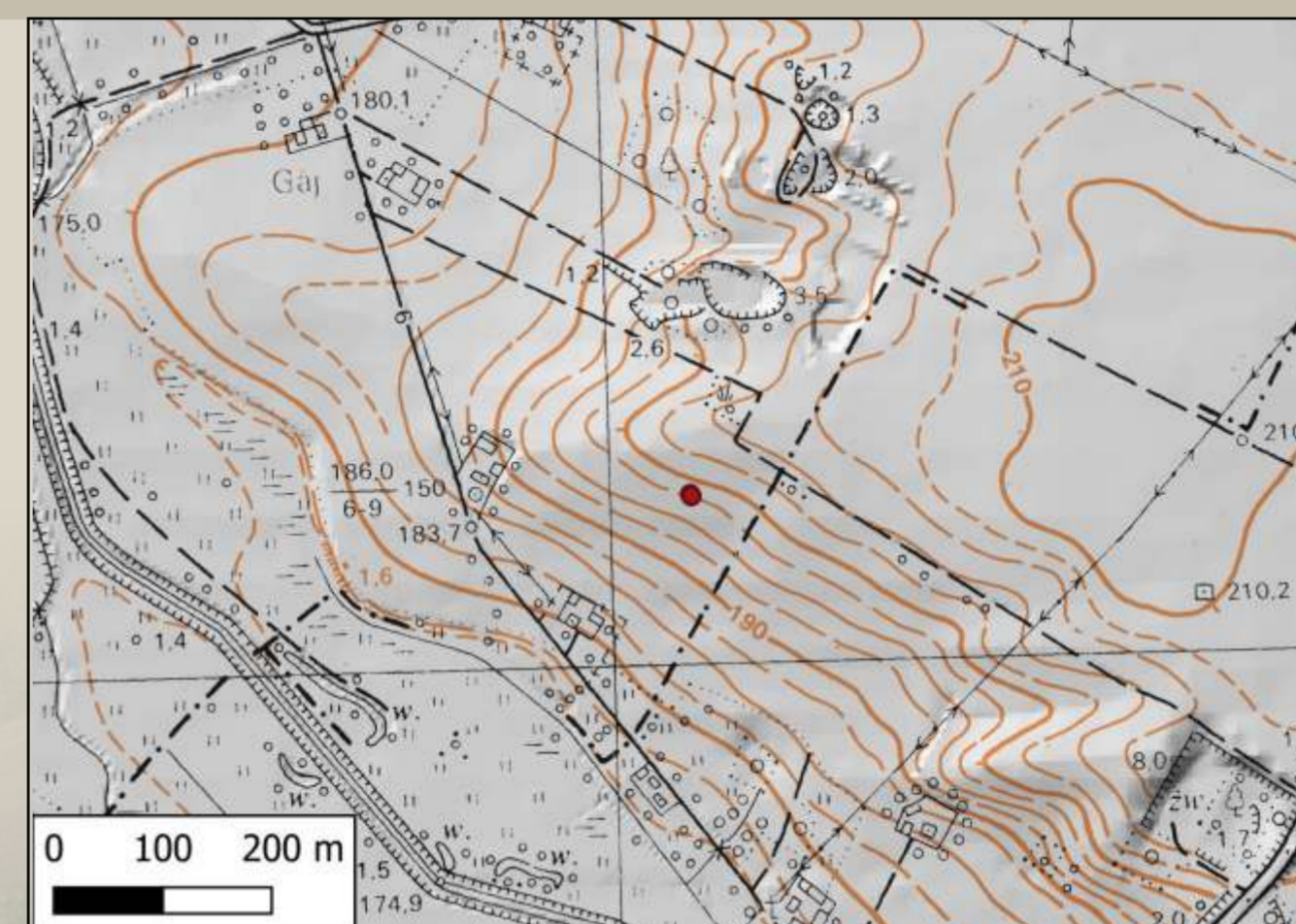
Od 2013 r., trwają badania na górującej nad doliną Nidy kulminacji cypla w Morawiankach. W przeszłości tylko dwukrotnie lokowano tam osady - kultury lubelsko-wotyńskiej w początkach IV tysiąclecia p. n. e. i kultury mierzanowickiej u schyłku III i początkach II tysiąclecia.

Wyraźcie rysujące się w krajobrazie wzgórze znacznie częściej wybierano jednak na miejsce chowania zmarłych. Pierwsze groby pojawiły się tam już w III tysiącleciu p. n. e. Było to niewielkie cmentarzysko ludności kultury ceramiki sznurowej - trzy groby szkieletowe, w tym dwa dziecięce. Niewykluczone, że były one pierwotnie przykryte nasypami ziemnymi - kurhanami. Po kilkusetletniej przerwie tuż obok nich ulokowano kurhan ludności kultury trzcinieckiej przebadany podczas poprzednich sezonów badawczych. W 2016 r. odkryto w tym rejonie pierwsze na stanowisku ciałopalne groby kultury łużyckiej.

Są to pozostałości niewielkiego cmentarzyska użytkowanego około 500 r. p. n. e.

Po kilkuset letniej przerwie kolejne cmentarzysko założono w I w. n.e. Użytkowano go przez cały wczesny i młodszy okres wpływów rzymskich, tj. od I w. n. e. po ok. 310 r. n. e.

Z tego okresu pochodzą liczne groby ciałopalne i szkieletowe. Znajdowane w nich naczynia wykonywane były specjalnie na potrzeby ceremonii pogrzebowej. W każdym grobie odkrywano pozostałości strojów - metalowe części pasów czy brązowe i żelazne zapinki do spinania szat. W grobach kobiecych często występowały kolie ze szklanych paciorków, wisiorki (w jednym przypadku ze złota), żelazne klucze czy metalowe okucia i zamki skrzyneczek. W grobach męskich pojawiały się elementy uzbrojenia - żelazne miecze, grot włóczni i ostrogi. Badając groby szkieletowe zaobserwowano świadectwa stosowania specyficznych rytuałów pogrzebowych. Niektóre części szkieletów (czaszki, żuchwy, kości długie) były usuwane i grupowane na końcu komory grobowej lub chowane oddzielnie. Te zwyczaje, równoległe stosowanie dwóch obrządków pogrzebowych (ciałopalnego i szkieletowego), typy znajdujących w grobach przedmiotów i sposób wyposażania zmarłych wskazują na mieszany pod względem kulturowym charakter grupy ludzi użytkującej cmentarzysko - reprezentowali oni tradycje typowe dla kultur przeworskiej i wielbarskiej.



Archaeological researches in Morawianki, site 10 comm. Bejsce has been carried out since 2013. Settlements and burial grounds functioning from the 4th millennium BC. to approx. 500 years AD. were discovered. During the research, apart from the group of early bronze pit of the Mierzanowice culture, further burials from the Roman period and the early phase of the migration period were discovered. Since 2017 to 2019, in addition to the group of pits of the Mierzanowice culture from the early Bronze Age, further burials from the Roman period and the early phase of the migration period were explored. A total of 11 so-called rectangular features, 27 pit cremation graves, 22 skeletal or biritic graves (the youngest ones come from the second half of the 3rd On the other hand, 22 consecutive skeletal burials, almost exclusively oriented along the east-west axis, are dated from the period of the migration of peoples, i.e. at the end of the 4th century and the 5th century AD. This phase of the cemetery's functioning should probably be associated with the Germanic Gepids.

Widok z lotu ptaka na Wzgórze Umarłych i wykop badawczy

